

DOSSIER DE PRESSE



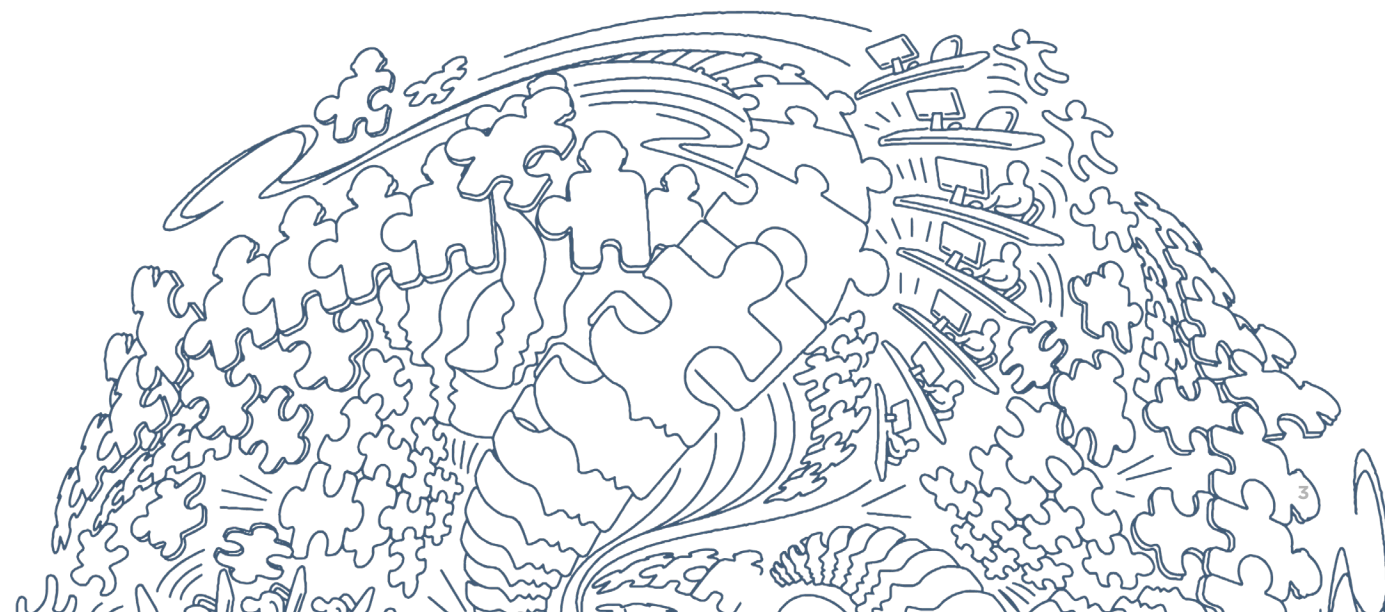
**ADDLESHAW
GODDARD**

MORE IMAGINATION MORE IMPACT



SOMMAIRE

À PROPOS	p.4
DATES CLÉS	p.5
CHIFFRES CLÉS	p.6
PRÉSENTATION DES ASSOCIÉS	p.7
CLASSEMENTS INTERNATIONAUX	p.8
CLASSEMENTS FRANÇAIS	p.9
LE COLLECTIF COMME ADN	p.10
COLLECTIF	p.12
QUALITÉ	p.13
INNOVATION	p.15
IMPACT	p.17



A PROPOS D'ADDLESHAW GODDARD PARIS

Addleshaw Goddard Paris est un cabinet d'avocats spécialisé en droit des affaires et dédié à l'accompagnement de grands groupes, PME/ETI, acteurs de l'investissement, services financiers et dirigeants.

Fondé en février 2021, le bureau parisien s'appuie d'ores et déjà sur un collectif de 40 avocats (dont 13 associés) et des expertises pointues en M&A, private equity, droit bancaire et financier, droit pénal des affaires, fiscalité, contentieux commercial, droit pénal des affaires, droit social, arbitrage, droit des entreprises en difficulté, données personnelles et droit de la propriété intellectuelle et des nouvelles technologies.

Le bureau parisien déploie ses compétences à l'international grâce aux 16 bureaux de la firme dans le monde et son implantation au Royaume-Uni, en Irlande, en Europe continentale, au Moyen-Orient et en Asie. Avec plus de 1 600 avocats, 2 500 entreprises clientes (dont 47 du FTSE 100) et une implication sur plus de 20% des deals M&A publics en 2021, Addleshaw Goddard compte parmi les cabinets les plus performants du monde.

Un succès fondé sur deux valeurs fortes du cabinet :

- le collectif, avec une majorité de dossiers faisant intervenir plusieurs expertises et bureaux
- l'innovation, avec un pôle de 80 personnes dédiées au développement de Legaltech et des solutions nouvelles qui permettent à la firme d'être classée "4ème cabinet d'avocats le plus innovant au monde" en 2022 par le Financial Times.

DATES CLÉS

1775

Fondation du cabinet "Booth & Co" à Londres par Nicolas Smith

"Booth & Co" devient "Addleshaw Booth & Co"

1997

2003

Addleshaw Booth & Co et Theodore Goddard fusionnent pour devenir Addleshaw Goddard

Ouverture des bureaux de Singapour, Dubaï et du Qatar

2012

JUIN
2019

Ouverture du bureau d'Hambourg

Ouverture du bureau de Paris

1^{er}
février
2021

mars
2022

Association avec le cabinet irlandais Eugène F. Collins

Ouverture des bureaux de Munich, Francfort et du Luxembourg

mars
2022



CHIFFRES CLÉS

À L'INTERNATIONAL LE BUREAU PARISIEN

Effectifs

+348 associés
+1 600 avocats

Effectifs

15 associés
40 avocats

387 M€ de chiffre d'affaires en 2021

+4 000 entreprises représentées dont 47 du FTSE 100

+50 spécialisations en droit des affaires

Conseil sur 20% des deals M&A publics en 2021

4e firme en nombre de deals en 2021



Implantations mondiales de la firme Addleshaw Goddard

ASSOCIÉS - PARIS



RÉMY BLAIN
Associé, Head Of Office
Corporate
[Bio](#)



FRANÇOIS ALAMBRET
Associé
Droit Social
[Bio](#)



JULIEN BACUS
Associé
Finance
[Bio](#)



FABRICE BOUQUIER
Associé
Corporate
[Bio](#)



SYLVIE CHANDESRIS
Associée
Immobilier
[Bio](#)



MICHAËL COUSIN
Associé, Concurrence,
Distribution
[Bio](#)



GWENAËL KROPFINGER
Avocat au barreau de
Paris
Fiscalité
[Bio](#)



GEORGES-LOUIS HARANG
Associé
Restructuring/
Contentieux commercial
[Bio](#)



DAVID LAMBERT
Associé
Private Equity
[Bio](#)



ELISABETH MARRACHE
Associée
IP/IT et données
personnelles
[Bio](#)



ANTOINE MARTIN
Associé
Corporate
[Bio](#)



DAVID PÈRE
Associé
Contentieux
[Bio](#)



MATHIEU TAUPIN
Associé
Corporate
[Bio](#)



CÉCILE TERRET
Associée
Contentieux
[Bio](#)



EDOUARD VITRY
Associé
Immobilier
[Bio](#)

CLASSEMENTS INTERNATIONAUX



CLASSEMENTS FRANCAIS



DÉCIDEURS - EXCELLENT

- Contentieux & Arbitrage - Droit pénal des affaires : David Père et Cécile Terret
- Compliance & Fraude - Enquêtes internationales et enquêtes internes : David Père, Cécile Terret
- Compliance & Fraude - Programme de conformité : Cécile Terret
- Banque et Finance - Dérivés : Julien Bacus et Charles Tissier
- Fusions & Acquisitions - Opérations jusqu'à 75M€ : Rémi Blain, Fabrice Bouquier, Antoine Martin, Mathieu Taupin

DÉCIDEURS - FORTE NOTORIÉTÉ

- Concurrence & Distribution - Contrôle des concentrations : Michaël Cousin
- Concurrence & Distribution - Antitrust : Michaël Cousin
- Contentieux & Arbitrage - Contentieux commercial : Cécile Terret
- Contentieux & Arbitrage - Droit pénal fiscal : David Père
- Banque et Finance - Marché de capitaux obligataires (DCM) : Julien Bacus et Charles Tissier

DÉCIDEURS - PRATIQUE RÉPUTÉE

- Concurrence & Distribution - Droit de la distribution : Michaël Cousin
- Contentieux & Arbitrage - Arbitrage international : Kathie Claret
- Capital investissement - Opérations LBO mid & small-cap : David Lambert
- Innovation, Technologies & Télécoms - Droit des données personnelles : Elisabeth Marrache
- Banque et Finance : Julien Bacus et Charles Tissier
- Droit Social - Restructurations, plans sociaux et contentieux associés : François Alambret
- Propriété industrielle - Marques : contentieux : Elisabeth Marrache

DÉCIDEURS - PRATIQUE DE QUALITÉ

- Immobilier - Opérations Immobilières - Investissement : Edouard Vitry
- Innovation, Technologies & Télécoms - Informatique, software & projets digitaux : Elisabeth Marrache
- Droit social - Compliance sociale : François Alambret

LE COLLECTIF COMME ADN



RÉMY BLAIN

Head Of Office Associé, Corporate

Addleshaw Goddard Paris

COMMENT EST NÉ LE BUREAU PARISIEN D'ADDLESHAW GODDARD ?

La création du bureau d'Addleshaw Goddard Paris vient d'une envie partagée par tous ceux qui le composent : celle de bâtir un collectif au service de nos clients.

Et force est de constater que depuis notre lancement en février 2021, cela fonctionne ! Nous avons doublé notre taille, avec des équipes qui partagent ces valeurs et dont les compétences renforcent notre offre à destination des clients.

COMMENT CARACTÉRISERIEZ-VOUS VOTRE OFFRE DE SERVICE ?

Il était important de constituer une offre *full service* tout en préservant l'esprit collaboratif qui traverse nos rapports et dossiers. Des collaborateurs aux associés, en passant par les équipes support, nous avons tous en commun le sens de la qualité, de l'écoute, l'humilité et le respect.

QUELLE EST VOTRE APPROCHE CLIENT ?

Les grands groupes, TPE/PME, acteurs de l'investissement et dirigeants que nous accompagnons, se retrouvent dans notre approche : chez Addleshaw Goddard Paris, l'essentiel des dossiers bénéficie d'une approche collective.

Nous pensons que la qualité de notre travail, surtout lors d'enjeux complexes, passe par les compétences de chacun. Un grand nombre de dossiers font ainsi intervenir plusieurs pratiques, et nos clients disposent de plusieurs points de contact au sein du cabinet pour être au plus près de leurs problématiques.

POURQUOI LE CHOIX D'UNE FIRME INTERNATIONALE ?

La firme Addleshaw Goddard porte ces valeurs et cet objectif de qualité à l'international. Nous pouvons nous appuyer sur 16 implantations dans le monde, avec d'autres projets en cours, et des interactions quasi quotidiennes entre les différents bureaux. En termes d'impact pour nos clients, dont les problématiques dépassent souvent les frontières, pouvoir compter sur plus de 1 600 avocats au sein d'une firme reconnue est un vrai plus.

COMMENT ENVISAGEZ-VOUS L'AVENIR DE LA PROFESSION ?

Nous sommes conscients des enjeux qui traversent notre profession, son évolution et les nouveaux besoins de nos clients. C'est pourquoi nous misons sur l'innovation, avec le développement de solutions personnalisées, et un pôle dédié de plus de 80 personnes. Nous en voyons déjà les bénéfices en matière de gouvernance, mais aussi de droit pénal des affaires, de compliance ou encore d'immobilier.

Collectif, qualité, innovation, impact : c'est ce qui définit Addleshaw Goddard à Paris. Entre nous, mais aussi et surtout, pour nos clients.



COLLECTIF

ILS ONT REJOINT LE COLLECTIF ADDLESHAW GODDARD RÉCEMMENT



ELISABETH MARRACHE
Associée
IT/IP, Données personnelles



Le projet porté par Addleshaw Goddard, tant à Paris qu'à l'international, a conforté mon choix de rejoindre un cabinet ambitieux pour offrir des services toujours plus complets à nos clients, et à de nouveaux acteurs. Ensemble, nous voulons proposer un accompagnement d'excellence en matière de nouvelles technologies, de propriété intellectuelle et industrielle, matières qui connaissent de nouveaux enjeux majeurs tels que la cybersécurité ou l'écologie du numérique.



En plus des synergies évidentes et de la fluidité des échanges avec les membres du bureau qui m'ont conforté dans mon choix, la forte présence d'Addleshaw Goddard au Royaume-Uni, ainsi qu'au Luxembourg et en Allemagne, permettra à notre clientèle de fonds d'investissement de bénéficier d'un accompagnement complet sur le territoire européen.



DAVID LAMBERT
Associé
Private Equity



Chez Addleshaw Goddard plus qu'ailleurs, j'ai pu trouver de nombreux échos à ma pratique. Au-delà du contentieux commercial, j'interviens par exemple régulièrement en soutien de dossiers ou procédures d'anticorruption tant en phase pré-contentieuse que contentieuse. La facilité des échanges est un marqueur fort de notre activité.



PERRINE ADER
Collaboratrice
Contentieux

QUALITÉ

Notre organisation est pensée pour le client. Pour lui permettre d'accéder au meilleur service et aux meilleures solutions, Addleshaw Goddard France mise sur l'intelligence collective de ses membres.

NOTRE OFFRE FULL SERVICE

- Corporate/M&A
- Private Equity
- Finance
- Contentieux commercial
- Droit de la Concurrence
- Immobilier
- Droit social
- Droit pénal des affaires
- Conformité
- Droit des entreprises en difficulté
- Propriété intellectuelle et technologies
- Fiscalité

NOS EXPÉRIENCES SECTORIELLES

- Aéronautique et défense
- Agro-industrie
- Automobile
- Construction
- Cosmétiques et produits de luxe
- Distribution et technologies
- Services financiers et institutions
- Infrastructures et énergies renouvelables
- Médias et télécommunications
- Immobilier
- Distribution et biens de consommation
- Transports

CLIENTÈLE 2021

- 1500 acteurs des services financiers et fonds
- 800 grandes marques et entreprises
- 1000 projets immobiliers et investisseurs
- 400 acteurs de l'énergie
- 400 acteurs de la santé
- 200 acteurs du transport

QUALITÉ

NOS SYNERGIES

Plus de 30% de nos dossiers font intervenir à minima deux practices.

Concurrence et droit pénal des affaires



Un dossier, dans lequel j'intervenais sur les aspects concurrentiels, a soulevé la question de la menace d'une procédure pénale du dirigeant. Un dossier inédit, car il est rare qu'un individu soit poursuivi et sanctionné personnellement en matière d'antitrust. Chez Addleshaw Goddard, la solution a été simple : aller trouver l'équipe droit pénal des affaires, prendre le temps de discuter, et surtout, lui laisser carte blanche quant aux questions procédurales qui relèvent de leur spécialité. Avec une issue très positive pour notre client, qui a ainsi bénéficié d'un accompagnement complet au sein même du bureau.



MICHAËL COUSIN
Associé
Concurrence /Distribution

Financement, corporate/distressed M&A, droit des entreprises en difficulté



JULIEN BACUS
Associé
Finance



Dans le cadre de mon activité financement, j'ai pu développer une vraie expertise sur la question des produits dérivés et financements structurés. Une matière technique, peu propice aux synergies. Au sein d'Addleshaw, et avec l'équipe de Mathieu Taupin (corporate/distressed M&A) ou de Georges-Louis Harang (droit des entreprises en difficulté), nous avons fait preuve de créativité, en intégrant mes spécificités à des dossiers qui nécessitaient une analyse sur ces produits. Nous avons la sensation d'un effacement total des silos au sein du cabinet. Les egos et les questions d'origination des dossiers sont laissés de côté : nous aimons avant tout travailler ensemble pour construire les meilleures stratégies possibles.



Découvrez la complémentarité entre le **droit pénal des affaires et la compliance** chez Addleshaw Goddard Paris avec David Père et Cécile Terret, reconnus équipe montante 2022 par Décideurs Magazine

INNOVATION

80

personnes au sein du pôle Innovation and Legal Technology à Londres et Paris pour développer de nouvelles solutions technologiques

20 à
30%

d'économies pour nos clients grâce à nos solutions développées sur mesure permettant aux membres d'Addleshaw Goddard de consacrer moins d'heures aux problématiques courantes

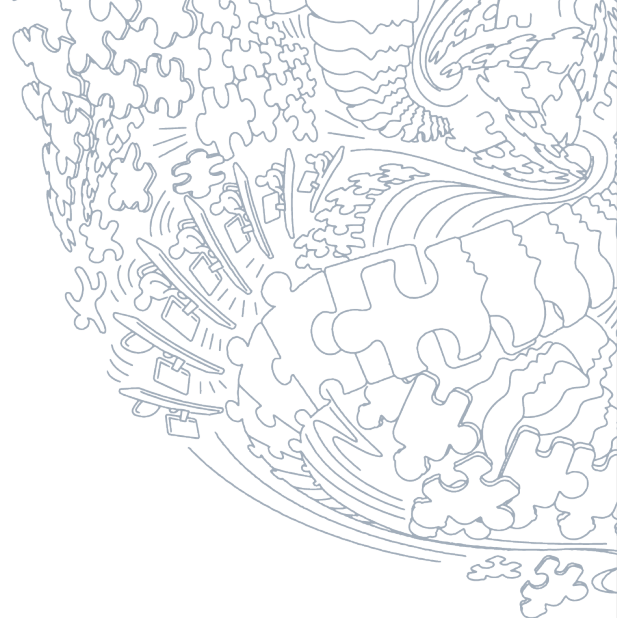
4e

cabinet d'avocats européen le plus innovant selon le Financial Times en 2022



Face à la transformation de nos métiers et des attentes de nos clients, Addleshaw Goddard prend les devants et implante dans son organisation les moyens technologiques pour y répondre.

INNOVATION



Nos exemples de solutions

Everlaw

Everlaw est une plateforme électronique adaptée à la gestion de gros volumes de données et l'identification rapide des questions ou données clés dans le cadre de litiges, d'enquêtes internes et de projets liés à la mise en place de programmes de conformité (RGPD ou Sapin II). Addleshaw Goddard dispose d'une licence pour ce logiciel, utilisé conjointement par les avocats et leurs clients, géré au sein du cabinet par une équipe d'experts disposant de près de 30 ans d'expérience en matière de gestion de données électroniques sensibles.

Housekeeping

Développement d'un système de génération automatique d'une documentation d'approbation uniformisée des comptes entre les différentes sociétés d'un groupe. Système entièrement sécurisé, conforme aux normes juridiques et doté d'un mécanisme de conservation automatique des informations réutilisables d'une année à l'autre, pour plus d'efficacité.



LOUIS-ALEXANDRE MONTPEYROUX
Collaborateur
Corporate



En travaillant aux côtés d'associés expérimentés et en échangeant avec eux, nous nous sommes rendus compte que développer un système permettant de générer les documents d'approbation des comptes uniformisés au sein de groupes de sociétés pourrait être un véritable atout. A la fois plus de simplicité pour nos clients et de temps pour nos équipes, qui peuvent ainsi se consacrer à des problématiques plus complexes. J'ai pu prendre en charge ce projet, et apporter mon expertise juridique aux développeurs du pôle Innovation and Legal Technology pour mettre sur pied cette solution en quelques mois. Cela témoigne de la flexibilité des équipes du cabinet, mais aussi de la confiance qui est faite dans les compétences de chacun, même aux plus jeunes.

IMPACT



Notre volonté est d'accompagner tous les besoins de nos clients sur l'ensemble des territoires. Grâce à notre organisation, nous garantissons efficacité et proximité à nos clients.

1

cabinet pensé pour une clientèle **hybride** (CAC 40, grands groupes, ETI/PME, PME de croissance, acteurs de l'investissement)

24

millions d'euros économisés pour les clients grâce aux process internes et la fluidité entre bureaux

16

implantations à travers le monde

Retrouvez Addleshaw Goddard à

Aberdeen - Doha - Dubai - Dublin - Edimbourg - Francfort - Glasgow - Hambourg - Leeds - Londres - Luxembourg - Manchester - Munich - Paris - Mascate - Singapour - Tokyo (présent via l'alliance avec Hashidate)

IMPACT

Dans le cadre de mon activité immobilière, les interactions avec les différents bureaux sont quasi quotidiennes. Cela est essentiel pour accompagner les fonds d'investissements, grands investisseurs paneuropéens, ou plus récemment les acteurs des data centers. Cette qualité d'échange et de collectif au sein de la firme se traduit par des résultats concrets, comme en atteste le prix du meilleur cabinet immobilier de l'année 2020 aux *Legal Business Awards*.



EDOUARD VITRY
Associé
Immobilier



CÉCILE TERRET
Associé
Contentieux

Il ne s'agit pas que d'échanger des dossiers ou des clients. Le droit pénal des affaires et la compliance en France tirent par exemple une partie de leur doctrine de la pratique anglosaxonne. Il est capital de pouvoir échanger avec nos collègues anglais sur ce droit en constante évolution, et de leur faire part des nuances qui existent sur notre territoire. Nos clients ne peuvent s'en trouver que mieux protégés.

Notre objectif stratégique est de fournir un service tourné vers le client sur les marchés en croissance du monde entier, notamment en Europe où notre présence croissante en France, en Allemagne, au Luxembourg et en Irlande continue de dépasser les attentes. Nous continuons d'étendre notre influence à Paris par le biais d'une équipe de services complets et nous sommes impatients de proposer davantage d'opportunités pour nos collaborateurs, d'apporter plus d'imagination et plus d'impact à notre travail sur le marché local et au-delà, et d'accompagner nos clients dans leurs succès.



JOHN JOYCE
Managing Partner
d'Addleshaw Goddard

NOUS CONTACTER

<https://www.addleshawgoddard.com/en/>

<https://www.addleshawgoddard.com/fr/>

CONTACT PRESSE

Raphael Gaftarnik - rgaftarnik@vpstrat.com

RESPONSABLE MARKETING ET BD

Julie Creuilly - Julie.Creuilly@aglaw.com

CHARGÉ DE MARKETING ET COMMUNICATION

Yohan Abriel - yohan.abriel@aglaw.com

MORE IMAGINATION MORE IMPACT

addleshawgoddard.com